

2014年7月

ブリヂストン ゴルフ

# 『BRIDGESTONE GOLF ゴルフグローブ』

## 4モデル新発売

ブリヂストンスポーツ株式会社は、ゴルファーひとりひとりに「最高のゴルフ体験」をお届けすることをコンセプトとした「BRIDGESTONE GOLF」ブランドから、ゴルフグローブを2014年9月5日に発売します。

天然皮革を採用した2モデル(GLG40J、GLG41J)と、全天候対応素材を採用した2モデル(GLG42J\*、GLG44J)の4モデルのラインアップです。\*同モデルの右手用(GLG43J)もあります。

「ツアープレミアム(GLG40J)」は、上質な天然皮革(羊革)を使用し、特殊な加工で革の中に空気の層をつくることにより、ふんわり柔らかな風合いを実現<sup>※1</sup>しました。また、ロゴマーク部分は、内側のカラーシートを入れ替えて、その日の気分やウエアに合わせて4色の中から好きな色をお楽しみいただけます。1色(WM/白)展開で、価格は2,500円+税です。

「ツアーグローブ天然皮革(GLG41J)」はエチオピアシープの中でも上級ランクのみを厳選したものを使用し、ウェット加工を施すことによりしっとりとした質感でクラブのグリップに吸い付きフィーリングを追求しました。また、手の甲と指のマチ部分にストレッチ素材を使用しているため、伸縮性と通気性が向上<sup>※1</sup>しています。2色(WH/白、BK/黒)展開で価格は2,000円+税です。

「ツアーグローブ人工皮革(GLG42J、43J)」は、新しい人工皮革<sup>※2</sup>を採用し、ドライ時のグリップ性能だけでなく、ウェット時により高いグリップ性能を発揮<sup>※3</sup>するのが最大の特長の全天候対応モデルです。2色(WH/白、BK/黒)展開で価格は2,000円+税です。

「ソフトグリップ(GLG44J)」は、柔らかい合成皮革を使用し、手の形や動きに合わせたカットに異素材を組み合わせることにより、グリップ力と快適性と耐久性を追求した全天候対応モデルです。2色(WH/白、BK/黒)展開で価格は1,500円+税です。

※1・・・前モデル対比、当社調べ。

※2・・・クラレ社と共同開発した人工皮革「ソフリナ®BG」を採用。

※3・・・ウェット時にグリップ力アップ(当社従来品比較、当社調べ)

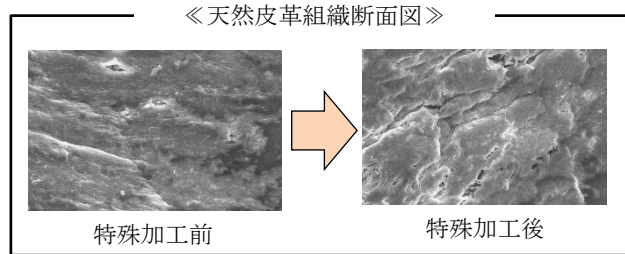


## 【商品特長】

ツアー プレミアム

### ■ TOUR PREMIUM 天然皮革／羊革なめ（品番:GLG40J）

- ①天然皮革(羊革)に独自の鞣しとミーリング加工を施すことで、革の中に空気の層をつくる  
⇒「柔らかな風合いと心地よいフィット感」を実現



- ②クロスカット®搭載※4
- ③ロゴマークマルチカラー対応 ⇒カラーシートを気分やウエアに合わせて取り替え可能。  
(赤/黄/緑/青から選択可能)

ツアー グローブ

### ■ TOUR GLOVE 天然皮革／エチオピアシープ（品番:GLG41J）

- ①エチオピアシープの中でも表面のキメが細かい上級ランクのみを厳選して使用  
⇒「ソフトなフィーリングとフィット感」を実現
- ②ウェット加工 ⇒しっとりとした質感でグリップに食いつくフィーリングを実現。
- ③快適性の追求⇒手の甲、指のマチ部分にストレッチ素材を採用することで、  
通気性と伸縮性を向上。
- ④クロスカット®搭載※4



ツアー グローブ

### ■ TOUR GLOVE 人工皮革／ソフリナ®BG（品番:GLG42J、43J）

- ①クラレ社と共同開発した人工皮革「ソフリナ®BG」を採用  
⇒柔らかさとグリップ力を高い次元で両立。
- ②オールラウンド性能(水洗い可能な全天候対応素材)  
⇒ドライ時のグリップ性能以上に、ウェット時はより高いグリップ性能を発揮。
- ③快適性の追求  
⇒スウェードの持つ最大の特長である通気性の良さと、紫外線を抑える機能を  
確保(UPF50+)（当社調べ）。
- ④クロスカット®搭載※4
- ⑤グラデーションカット®⇒グリップする手の形に合わせた立体裁断で、快適なフィット感を追求。



ソフト グリップ

### ■ SOFT GRIP 合成皮革×天然皮革（品番:GLG44J）

- ①従来品に比べて、ワンランク上の柔らかい合成皮革を採用。⇒柔らかさの向上
- ②手のひらと親指部分は天然皮革を採用⇒耐久性の向上
- ③手の甲と、親指、中指、薬指、小指には伸縮性に優れた  
ストレッチ素材の採用⇒快適性(通気性・伸縮性)の向上
- ④クロスカット®搭載※4



※4・・・手の甲のアジャスト部分を斜めに裁断し、高いグリップ力とホールド感を実現。

## 【商品概要】

### ■BRIDGESTONE GOLF ゴルフグローブ

モデル	TOUR PREMIUM
品番	GLG40J
素材	天然皮革(羊革)
カラー	WM(白)
サイズ	21~26cm
原産国	インドネシア
発売時期	2014年9月5日
メーカー希望小売価格	2,500円+税



モデル	TOUR GLOVE (天然皮革)
品番	GLG41J
素材	天然皮革(エチオピアシープ)
カラー	WH(白)、BK(黒)
サイズ	21~26cm
原産国	タイ
発売時期	2014年9月5日
メーカー希望小売価格	2,000円+税



モデル	TOUR GLOVE (人工皮革)
品番	GLG42J、43J(右手用)
素材	人工皮革(ソフリナ®BG)
カラー	WH(白)、BK(黒)
サイズ	21~26cm
原産国	ベトナム
発売時期	2014年9月5日
メーカー希望小売価格	2,000円+税
備考	左手はショートスペック*もあります。



\*ショートスペック・・・通常サイズよりも指先が約5mm短めサイズのもの。(サイズ表記S1~S6)

モデル	SOFT GRIP
品番	GLG44J
素材	合成皮革×天然皮革
カラー	WH(白)、BK(黒)
サイズ	21~26cm
原産国	インドネシア
発売時期	2014年9月5日
メーカー希望小売価格	1,500円+税



メーカー希望小売価格は参考価格です。



## 《参考資料》

### ■グローブ豆知識

#### 1. サイズ選び

#### 自分の手に合ったグローブの選び方

##### ポイント1 自分の手のサイズを知ること

小指の付け根から1cmほど下の部分から手のひらの周囲の長さをはかり、その長さに約1cmをプラスした長さがグローブのサイズになります。



##### ポイント2 購入前には試着をする

同じサイズでも素材や製法によって伸縮のしかたが異なります。特に天然皮革と、人工・合成皮革では素材感やフィット感が違いますので、試着してからグローブを選んでください。手のひらの周りがぴったりした（使用しているうちに手になじんでくるので少しきつめの方がよい）ものをおすすめします。

#### 2. 「人工皮革」と「合成皮革」の違い

人工皮革は天然皮革の構造に限りなく似せており、超極細状(マイクロファイバー)のナイロンやポリエステル繊維を立体的に絡み合わせ、ポリウレタン樹脂を含浸させて作製した生地です。また、合成皮革は編物や織物の基布にポリウレタン樹脂を塗布した生地です。

#### 3. 「雨の日でもおすすめの人皮革グローブの特長」(すべて前モデル対比、当社調べ)

- ◎快適な通気性と、マイクロファイバーを使用していることで、手に沿うようなフィット感を実現。
- ◎裏面も起毛にすることで、手袋内部での滑り(ズレ・ブレ)を軽減。
- ◎水分や汗を含んだ時は、さらにグリップ力アップ！

ゴルファーひとりひとりに 最高の体験をお届けするために、ブリヂストンゴルフは生まれました。

今までの常識にとらわれない最先端のゴルフギア。

長い経験によって培われた独自の次世代フィッティング技術。全国で展開するレッスン事業など。

ブリヂストンならではのいろいろな活動を組み合わせて、ゴルファーひとりひとりの楽しみ方に全力で応えていきます。

ゴルフをスポーツとしてはもちろん、人と人をつなぐコミュニケーションツールとして、人生をもっと豊かなものにしていきたい。

ゴルフは、もっともっと楽しくなれる。

新しい遊びや楽しみ方が、ここからはじまっていきます。

あなたに最高のゴルフ体験を。

Be your Best.

**BRIDGESTONE**  
**GOLF**

本件に関するお問い合わせ先

<報道関係> 広報総務部 広報ユニット TEL :03-5425-8650  
<お客様> お客様コールセンター TEL :0120-116613