

2025 年 2 月 5 日

ニ-ゴ-ハチシ-ビー-ピー  
**ゴルフクラブ『258CBPアイアン』新発売**  
～Bシリーズアイアンから飛びの軟鉄複合鍛造アイアン登場～

ブリヂストンスポーツ株式会社は、イメージ通りの球筋、距離、スピンを具現化するために、ボールとのインパクト、ソールと芝（地面）のコンタクトを解析し、「接点の科学」と「プレイヤーの感性」を融合し、新たなフォージドアイアンとして昨年 9 月に発売したツアーモデル「B シリーズアイアン」※1 に加え、さらに飛距離性能を追求した『258CBP アイアン』を 3 月 7 日に発売します。

『258CBP』は、軟鉄鍛造アイアンに、あと少しの飛距離を求めるゴルファーに向けて、シンプル・シャープな形状で、心地良いフィーリングを保ちながらスピンの効いた高初速・高弾道のショットを生み出すアイアンです。

メーカー希望小売価格※2 は、#5～PW の 6 本セットで 145,200 円（N.S.PRO MODUS<sup>3</sup> TOUR105 DUAL FLOW シャフト/Diamana iB65 シャフト仕様）にて発売します。

※1 商品の詳細はこちらをご覧ください <https://jp.golf.bridgestone/bs-products/club#pickup>

※2 メーカー希望小売価格は参考価格です（税込み価格）



■『258CBP』：打感と操作性にもこだわった飛びの軟鉄複合鍛造アイアン

シンプル・シャープな形状に心地良いフィーリングを保ちながら、スピンの効いた高初速・高弾道のショットを生み出す。

<p><b>打感</b></p>	<p>やや弾き感のある中に 柔らかい打感</p>	 <p>※イメージ</p>
<p><b>顔</b></p>	<p>安心感のあるツアーアイアン形状 精悍さの中にも、やさしさを 取り入れたフェース形状</p>	
<p><b>抜け ソール</b></p>	<p>ミスを許容する抜けの良い 幅広のツアーコンタクトソール</p>	 <p>258CBP 2420B+ 241CB</p>

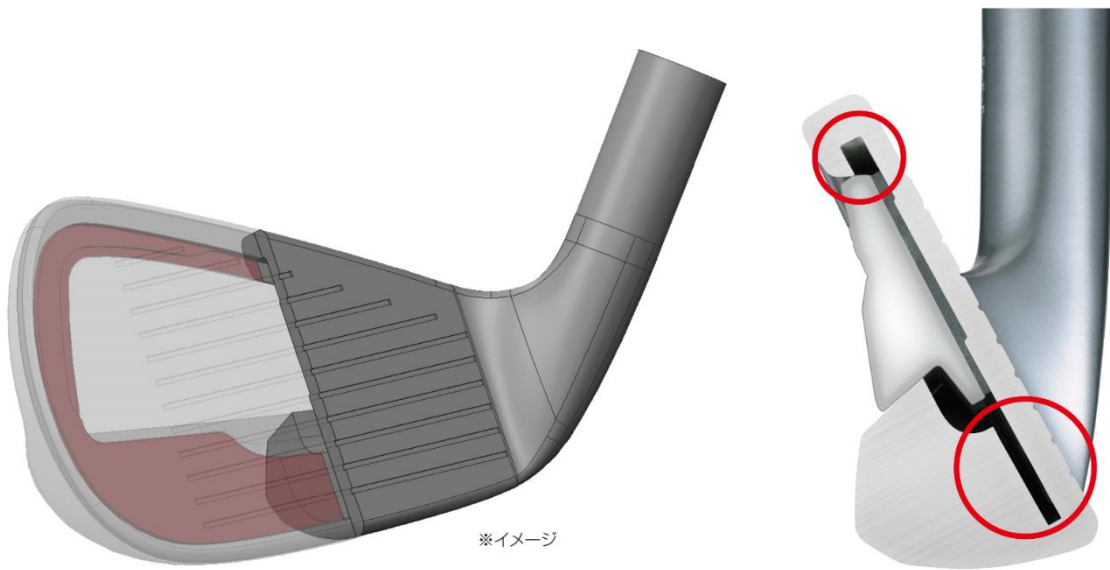
1. 「Soft & Speed フェース」 (#5-7)

高強度材 SAE8655 クロムモリブデン鋼を採用し、かつ外周部が薄い部分肉厚フェースで反発性能が向上。打点部裏側に厚肉部（2.7mm）を設け弾きながらも柔らかい打感を追求。



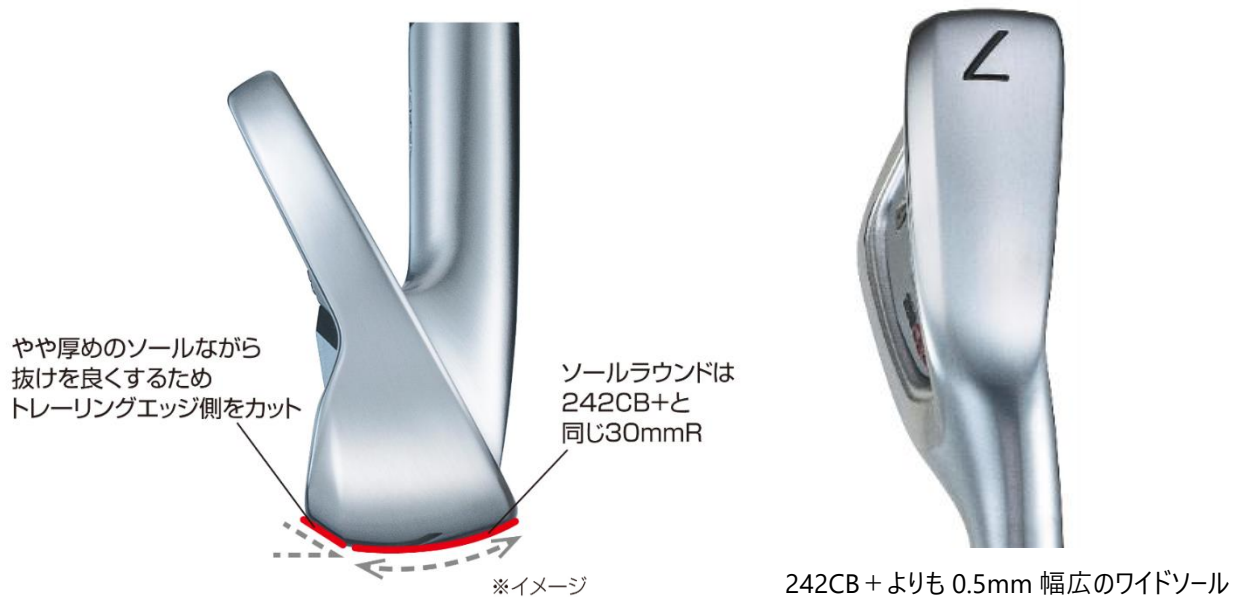
## 2. 「360°ポケットキャビティ」

全周にアンダーカットを入れた 360°ポケットキャビティ構造で、オフセンターヒットでもやさしく飛ばせる設計。



## 3. 「ツアーコンタクトソール」

ラウンド+カットタイプでやさしさと抜けを両立したワイドソール。  
低深重心設計で球が上がりやすい設計。



#### 4. NEW オリジナルシャフト

### ロングアイアンのやさしさとショートアイアンの安定性を追求したデュアルフロー設計 N.S.PRO MODUS<sup>3</sup> TOUR105 DUAL FLOW



評価の高い日本シャフト社製 N.S.PRO MODUS<sup>3</sup> TOUR105シャフトを258CBPに合わせてアレンジした**当社オリジナルスチールシャフト**

- 番手別の振りやすさを追求したウエイトフロー設計(ロング～ショート: 軽～重)
- ロング番手の打ちやすさとショート番手の安定性を追求したキックポイントフロー設計(ロング～ショート: 中元～元調子)

### スムーズなしなり感と高弾道・方向安定性を追求した設計

## Diamana iB65



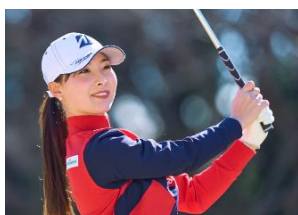
242CB+装着の三菱ケミカル社製 Diamana Thump iB70から振りやすさを追求した**当社オリジナルカーボンシャフト**

- 軽量でヘッドスピードが上がりやすく振り抜きやすい設計
- 先端剛性をやや高くすることでコントロール性能と方向安定性も向上

Diamana Thump iB70



#### 【契約プロコメント】



- ・鶴岡果恋 ソールの抜けが良くて、刺さりにくいですね。  
球の高さがちょうど良く、距離も出るのやさしく感じます。



- ・佐藤心結 構えた感じ安心感があり、抜けはとても良くてやさしいです。  
イメージより少し飛ぶ感じでロング番手にいいですね。

## ◆ポジショニングマップ

Bシリーズの中で、打感と操作性に加えて飛距離性能も追求。



## ◆アイアンスペック比較

モデル	NEW 258CBP						242CB+						241CB							
材料 ／ 製法	ボディ: 軟鉄(S20C) フェース: SAE8655クロムモリブデン鋼 ／ボディ: 鍛造 フェース: #6-7/プレス加工, CNC加工 #8-PW/プレス加工						#4, 5: 軟鉄(S20C)、タングステン #6-PW: 軟鉄(S20C) ／鍛造, CNC加工						軟鉄(S20C) ／鍛造							
番手	5	6	7	8	9	PW	4	5	6	7	8	9	PW	4	5	6	7	8	9	PW
ロフト角(度)	23.5	26.5	30	34.5	39	44	21	24	27	31	36	41	46	22	25	28	32	36	41	46
フェース長さ(mm)#7	79.0						79.0						76.3							
ソール厚(mm)#7	19.9						19.4						18.7							
アドレス(#7)																				

## 【商品概要】

■商品 : 258CBP (ニーゴ-ハチ シービーピー)

■発売日 : 2025年3月7日

■メーカー希望小売価格(税込)

: N.S.PRO MODUS<sup>3</sup> TOUR105 DUAL FLOW シャフト (スチール)

6本セット< #5~9, PW> ¥145,200

: Diamana iB65 シャフト (カーボン)

6本セット< #5~9, PW> ¥145,200

〈カスタムラインアップ〉

: N.S.PRO 950GH neo シャフト (スチール)

特注専用1本

¥24,200

: Dynamic Gold 95 シャフト (スチール)

特注専用1本

¥25,300

## ■スペック

ヘッド素材	ボディ: 軟鉄(S20C) フェース: SAE8655クロムモリブデン鋼						
ヘッド製法	ボディ: 鍛造 フェース: #5-7/プレス加工、CNC加工 #8-PW/プレス加工						
番手	5	6	7	8	9	PW	
ロフト角(度)	23.5	26.5	30	34.5	39	44	
ライ角(度)	61	61.5	62	62.5	63	63.5	
フェースプログレッション(mm)	3.35	3.65	3.85	4.25	4.55	5.05	
N.S.PRO MODUS <sup>3</sup> TOUR105 DUAL FLOW	長さ(インチ)	38.25	37.75	37.25	36.75	36.25	35.75
	重さ(g)	406(#5)/420(#7)					
	バランス	D2					
Diamana iB65	長さ(インチ)	38.5	38	37.5	37	36.5	36
	重さ(g)	368(#5)/379(#7)					
	バランス	D1					



60度法クラブ長さ

## ■シャフト

シャフト	N.S.PRO MODUS <sup>3</sup> TOUR105 DUAL FLOW	Diamana iB65	N.S.PRO 950GH neo	Dynamic Gold 95
フレックス	S	S	S	S200
重さ(g)	104	61	98	95
トルク	1.8	3.4	1.7	—
調子	元	中	中	中元



※N.S.PRO MODUS<sup>3</sup> TOUR105 DUAL FLOWのスペック値は、#7のカット前の値です。

※Diamana iB65のスペック値は、#7の値です。

※スペック値はメーカー(N.S.PRO=日本シャフト社、Dynamic Gold=TRUE TEMPER社)公表値です。

## ■ グリップ

ブリヂストンゴルフ オリジナルラバーグリップ  
(N.S.PRO MODUS<sup>3</sup> TOUR105 DUAL FLOW用:  
バックライン無し/ブラック・グレー)(GBX0M)  
口径 φ60/重さ 49.5g

ブリヂストンゴルフ オリジナルラバーグリップ  
(Diamana iB65用:  
バックライン無し/ブラック・グレー)(GBX0L)  
口径 φ60/重さ 45.5g



・クラブ (日本製)

本件に関するお問い合わせ先  
< 報道関係 > ブランド・ファンコミュニケーション部 [pr.bsp@bridgestone.com](mailto:pr.bsp@bridgestone.com)  
< お客様 > お客様コールセンター 0120-116613